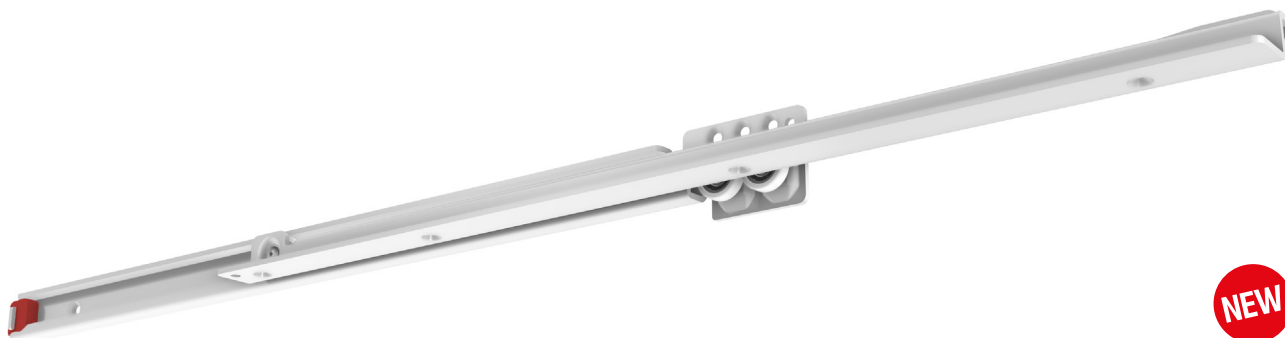







FR 216 | Einfachauszug



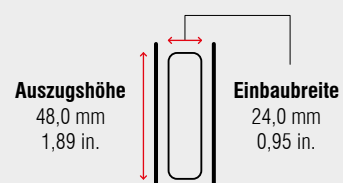
Spezifikationen

-  aufliegende Schubkastenmontage
-  24,0 mm / 0,95 in.
-  dynamisch bis 100 kg / 220 lbs.
-  kunststoffummantelte Stahlkugellager
-  Stahl, verzinkt oder pulverbeschichtet

Hinweise

- weltweit stärkster Einfachauszug mit einer Tragkraft von 100 kg (220 lbs.) bis zu einer Länge von 1.500 mm (59,06 in.)
- Doppelkugellager für mehr Stabilität und Langlebigkeit
- beidseitig zwangsgeführt
- Gummianschlag in den Korpusprofilen

Einbauabmessungen



Länge		Auszugsweg		Gewicht		Best. Nr.	Best. Nr.	Best. Nr.
				pro Paar		verzinkt	schwarz	weiß- aluminum
mm	inch	mm	inch	kg	lbs.			
600	23,62	460	18,11	3,44	7,59	*	*	4001
650	25,59	500	19,69	*	*	*	*	*
700	27,56	540	21,26	3,98	8,78	*	*	4003
750	29,53	580	22,83	*	*	*	*	*
800	31,50	620	24,41	4,57	10,07	*	*	4005
850	33,46	660	25,98	*	*	*	*	*
900	35,43	700	27,56	5,11	11,26	*	*	4007
950	37,40	740	29,13	*	*	*	*	*
1.000	39,37	780	30,71	5,65	12,46	*	*	4009
1.050	41,34	820	32,28	*	*	*	*	*
1.100	43,31	860	33,86	*	*	*	*	*
1.150	45,28	900	35,43	*	*	*	*	*
1.200	47,24	940	37,01	7,25	15,98	*	*	4013
1.250	49,21	970	38,19	*	*	*	*	*
1.300	51,18	1.010	39,76	*	*	*	*	*
1.350	53,15	1.050	41,34	*	*	*	*	*
1.400	55,12	1.080	42,52	*	*	*	*	*
1.450	57,09	1.120	44,09	*	*	*	*	*
1.500	59,06	1.160	45,67	8,93	19,68	*	*	4019

Verpackungseinheit – Garnituren pro Karton: 600 bis 750 mm: 5 | 800 bis 1.000 mm: 4 | 1.050 bis 1.500 mm: 2

* auf Anfrage