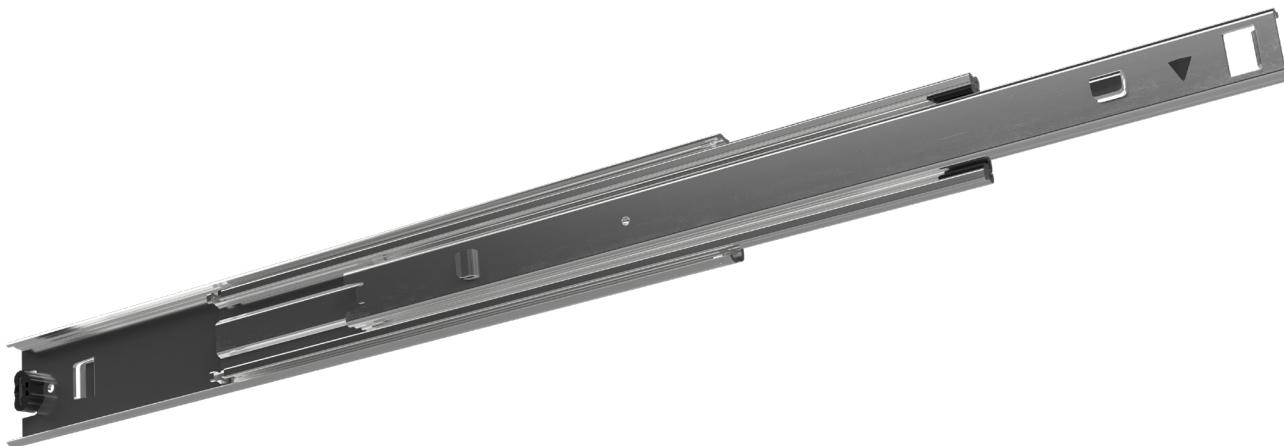







# FR 5210 OE SMT | Teleskopüberauszug



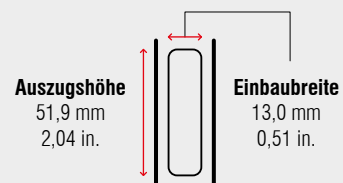
## Spezifikationen

-  seitliche Schubkastenmontage
-  13,0 mm / 0,51 in.
-  dynamisch bis 90 kg / 198 lbs.
-  Kugelkäfig
-  Stahl, verzinkt

## Hinweise

- Korpus- und Schubkastenprofil mit Standard Einhängelaschen (SMT) und Anhebesicherung
- aushängen des Schubkastens durch Herunterdrücken des Trennhebels im Schubkastenprofil
- Schubkasten wird durch Arretierung in geschlossener Position gehalten
- mit 25 mm (0,98 in.) Überauszug

## Einbauabmessungen



| Länge |       | Auszugsweg |       | Gewicht  |      | Best. Nr.                   | Best. Nr.                   |
|-------|-------|------------|-------|----------|------|-----------------------------|-----------------------------|
|       |       |            |       | pro Paar |      | 1,5 mm / 16 ga.<br>verzinkt | 0,9 mm / 20 ga.<br>verzinkt |
| mm    | inch  | mm         | inch  | kg       | lbs. |                             |                             |
| 300   | 11,81 | 325        | 12,80 | *        | *    | <b>400650</b>               | *                           |
| 350   | 13,78 | 375        | 14,76 | *        | *    | <b>400651</b>               | *                           |
| 400   | 15,75 | 425        | 16,73 | *        | *    | <b>400652</b>               | *                           |
| 450   | 17,72 | 475        | 18,70 | *        | *    | <b>400653</b>               | *                           |
| 500   | 19,69 | 525        | 20,67 | *        | *    | <b>400654</b>               | *                           |
| 550   | 21,65 | 575        | 22,64 | *        | *    | <b>400655</b>               | *                           |
| 600   | 23,62 | 625        | 24,61 | *        | *    | <b>400656</b>               | *                           |
| 650   | 25,59 | 675        | 26,58 | *        | *    | <b>400657</b>               | *                           |
| 700   | 27,56 | 725        | 28,54 | *        | *    | <b>400658</b>               | *                           |

Verpackungseinheit – Garnituren pro Karton: 300 bis 450 mm: **10** | 500 bis 550 mm: **8** | 600 bis 700 mm: **6**

\* auf Anfrage