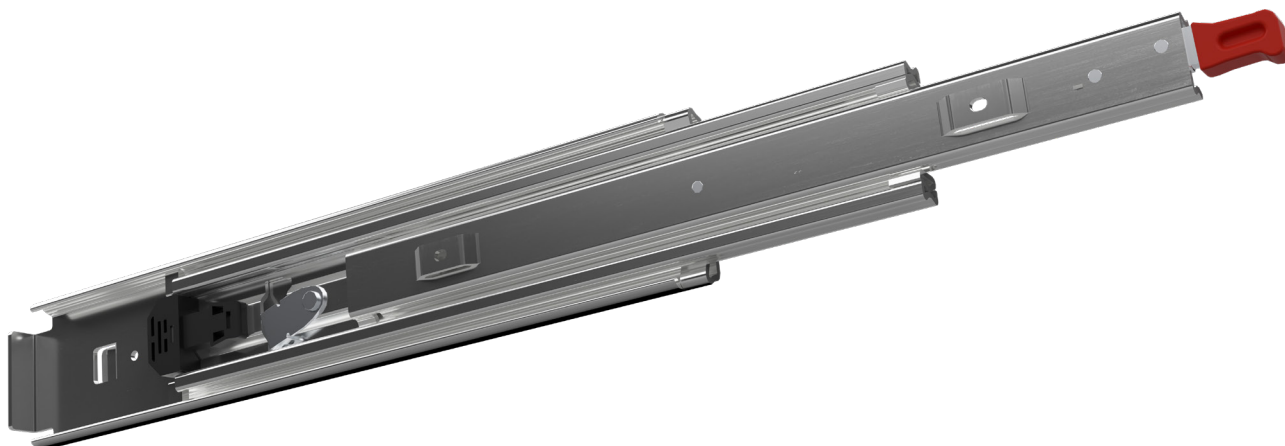







# FR 5400SL SMT | Teleskopvollauszug mit Verriegelung



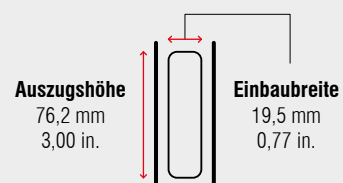
## Spezifikationen

-  seitliche Schubkastenmontage
-  19,5 mm / 0,77 in.
-  dynamisch bis 250 kg / 550 lbs.
-  Chromstahlkugelläufig
-  Stahl, verzinkt

## Hinweise

- Korpus- und Schubkastenprofil mit Standard Einhängelaschen (SMT) und Anhebesicherung
- unzerlegbar
- mit Verriegelung in geschlossener sowie ausgezogener Position

## Einbauabmessungen



Länge		Auszugsweg		Gewicht		Best. Nr.	
				pro Paar		1,5 mm / 16 ga. verzinkt	1,9 mm / 14 ga. verzinkt
mm	inch	mm	inch	kg	lbs.		
304,8	12	304,8	12	3,21	7,08	*	*
355,6	14	355,6	14	3,75	8,27	*	*
406,4	16	406,4	16	4,27	9,41	*	*
457,2	18	457,2	18	4,82	10,63	*	*
508,0	20	508,0	20	5,35	11,79	*	*
558,8	22	558,8	22	5,85	12,90	*	*
609,6	24	609,6	24	6,32	13,93	*	*
660,4	26	660,4	26	7,00	15,43	*	*
711,2	28	711,2	28	7,45	16,42	*	*
762,0	30	762,0	30	7,95	17,53	*	*
812,8	32	812,8	32	8,50	18,74	*	*
863,3	34	863,3	34	9,00	19,84	*	*
914,4	36	914,4	36	9,50	20,94	*	*
965,2	38	965,2	38	10,00	22,05	*	*
1.016,0	40	1.016,0	40	10,70	23,59	*	*
1.066,8	42	1.066,8	42	11,40	25,13	*	*
1.117,6	44	1.117,6	44	11,80	26,01	*	*
1.168,4	46	1.168,4	46	12,30	27,12	*	*
1.219,2	48	1.219,2	48	12,70	28,00	*	*
1.270,0	50	1.270,0	50	13,10	28,88	*	*
1.320,0	52	1.320,0	52	13,80	30,42	*	*
1.371,6	54	1.371,6	54	14,10	31,09	*	*
1.422,4	56	1.422,4	56	14,50	31,97	*	*
1.473,2	58	1.473,2	58	15,00	33,07	*	*
1.524,0	60	1.524,0	60	15,80	34,83	*	*

Verpackungseinheit – Garnituren pro Karton: 304,8 bis 1.168,4 mm: 4 | 1.219,2 bis 1.524,0 mm: 2

\* auf Anfrage