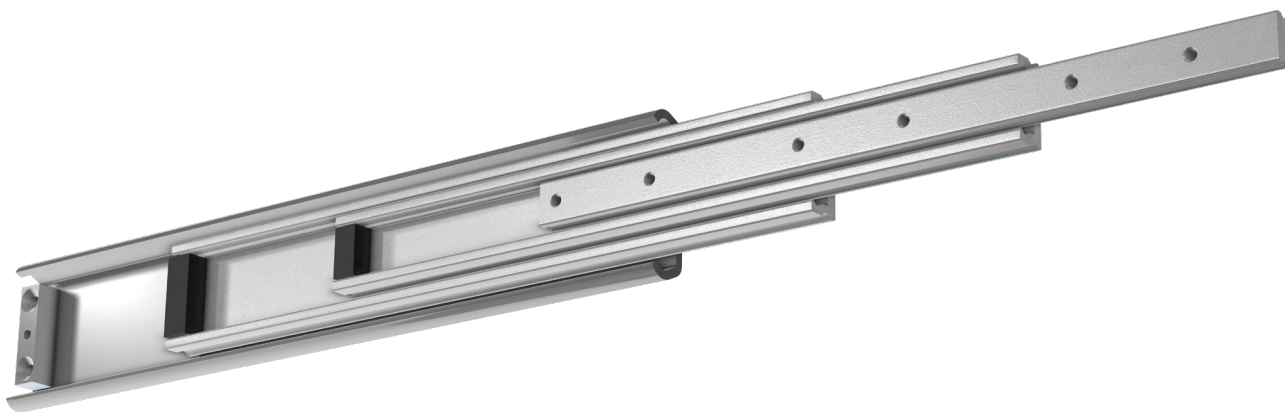







FR 5432 OE | Teleskopüberauszug



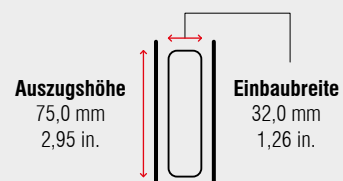
Spezifikationen

-  seitliche Schubkastenmontage
-  32,0 mm / 1,26 in.
-  dynamisch bis 220 kg / 485 lbs.
-  Chromstahlkugelläufig
-  Stahl, verzinkt

Hinweise

- mit 50 % Überauszug
- symmetrische Ausführung
- unzerlegbar
- flache Montage möglich – mit reduzierter Belastbarkeit

Einbauabmessungen



Länge		Auszugsweg		Gewicht		Best. Nr.
				pro Paar		verzinkt
mm	inch	mm	inch	kg	lbs.	
300	11,81	450	17,72	5,49	12,10	5581
350	13,78	525	20,67	6,45	14,22	5582
400	15,75	600	23,62	7,45	16,42	5583
450	17,72	675	26,57	8,55	18,85	5584
500	19,69	750	29,53	9,50	20,94	5585
550	21,65	825	32,48	10,50	23,15	5586
600	23,62	900	35,43	11,40	25,13	5587
650	25,59	975	38,39	12,50	27,56	5588
700	27,56	1.050	41,34	13,40	29,54	5589
750	29,53	1.125	44,29	14,50	31,97	5590
800	31,50	1.200	47,24	15,40	33,95	5591
850	33,46	1.275	50,20	16,40	36,16	5592
900	35,43	1.350	53,15	17,30	38,14	5593
950	37,40	1.425	56,10	18,30	40,34	5594
1.000	39,37	1.500	59,06	19,30	42,55	5595

Verpackungseinheit – Garnituren pro Karton: 300 bis 550 mm: 2 | 600 bis 1.000 mm: 1