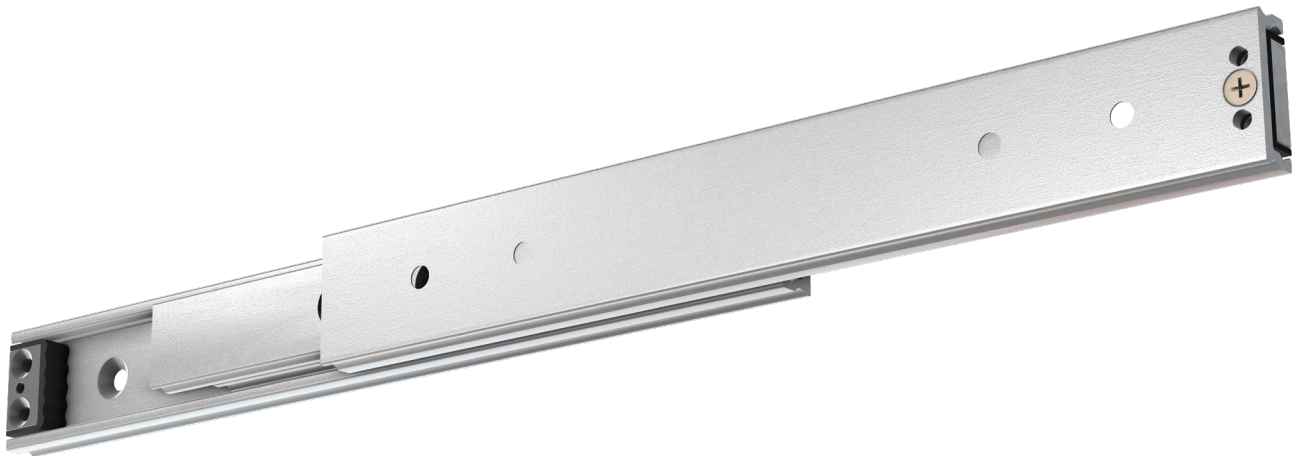







FR 5439 | Teleskopvollauszug



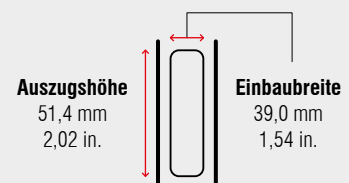
Spezifikationen

-  seitliche Schubkastenmontage
-  39,0 mm / 1,54 in.
-  dynamisch bis 500 kg / 1.000 lbs.
-  Chromstahlkugelförmig
-  Stahl, verzinkt

Hinweise

- Kugelförmigauszug für höchste Belastungen
- symmetrische Ausführung
- unzerlegbar
- flache Montage möglich – mit reduzierter Belastbarkeit
- mit Anschlaggummi

Einbauabmessungen



Länge		Auszugsweg		Gewicht		Best. Nr.
				pro Paar		verzinkt
mm	inch	mm	inch	kg	lbs.	
400	15,75	400	15,75	8,80	19,40	5643
450	17,72	450	17,72	10,00	22,05	5644
500	19,69	500	19,69	11,20	24,69	5645
550	21,65	550	21,65	12,40	27,34	5646
600	23,62	600	23,62	13,60	29,98	5647
650	25,59	650	25,59	14,80	32,63	5648
700	27,56	700	27,56	16,00	35,27	5649
750	29,53	750	29,53	17,20	37,92	5650
800	31,50	800	31,50	18,40	40,57	5651
850	33,46	850	33,46	19,60	43,21	5652
900	35,43	900	35,43	20,80	45,86	5653
950	37,40	950	37,40	22,00	48,50	5654
1.000	39,37	1.000	39,37	23,30	51,37	5655

Verpackungseinheit – Garnituren pro Karton, alle Längen: 1