

# PIONEERS OF MOTION

GASTRONOMIE



*Filterer*<sup>®</sup>

**EFFIZIENT.  
DAUERHAFT.  
STABIL.**



## 01

### PHILOSOPHIE | VISIONEN | KOMPETENZ

Die FULTERER-Welt	6
Unser Unternehmen	8
Unser Selbstverständnis	10

## 02

### PRODUKTE

Hygiene & Temperaturbereiche	14
Modularer Variantenbaum	16

FR 795 SCC	18
------------	----

#### PRÄZISION IN JEDER VARIANTE

FR 7095 SCC	20
-------------	----

#### MODULARITÄT TRIFFT ROBUSTHEIT

FR 7195 SCC	22
-------------	----

#### WENN ES RICHTIG SCHWER WIRD

FR 1052 SCC	24
-------------	----

#### SCHLANK GEBAUT. STARK IM EINSATZ.

ECD 79, ECD 709	26
-----------------	----

#### WIR MACHEN IHREN JOB EIN BISSCHEN LEICHTER.

## 03

### SERVICE, ZERTIFIZIERUNGEN & KONTAKT

FULTERER-Kosmos	30
Service & Kontakt	32

PHILOSOPHIE | VISIONEN | KOMPETENZ

BEWEGUNG  
MIT HÖCHSTER  
PRÄZISION



# DIE FULTERERER-WELT

**1956**  
Gründung des Unternehmens durch Dr. Karl Fulterer

**1988**  
Übergabe an die Söhne Manfred und Heinz Fulterer

**1989**  
Gründung FULTERER USA, INC. in High Point, North Carolina, in den USA

**2006**  
Übernahme der Unternehmensanteile durch Manfred Fulterer

**2007**  
Akquise der Merz-Meyer AG in der Schweiz durch FULTERER

**2016**  
1000 m<sup>2</sup> großes Nebengebäude am Stammsitz Lustenau in Österreich für den Werkzeugbau

**2018**  
Neues Entwicklungs- und Testlabor

**2019**  
Gründung FULTERER GUANGZHOU TRADING CO., LTD. in China und FULTERER MÉXICO S. DE R.L. DE C.V. in Mexiko

**2020**  
Neue 800-Tonnen-Stanz- und Biegemaschine

**2022**  
Errichtung einer vollautomatischen Montagelinie für Edelstahlschienen in St. Margrethen in der Schweiz

Gründung von FULTERER BRASIL EIRELI in Brasilien

**2023**  
250 Mitarbeitende an acht Standorten in sechs Ländern

Das Unternehmen ist zu 100 Prozent im Besitz der Familie Fulterer.

**1956**

GEGRÜNDET

**250**

MITARBEITENDE

**CEO**

SEIT 1988  
MANFRED FULTERER

**1.500**

ZUFRIEDENE KUNDEN

**25.000 M<sup>2</sup>**

PRODUKTIONSFLÄCHE

**+53 %**

UMSATZ



**6 / 7**

LÄNDER / STANDORTE

ÖSTERREICH, LUSTENAU  
SCHWEIZ, ST. MARGRETHEN  
USA, HIGH POINT, NC  
USA, ONTARIO, CA  
CHINA, GUANGZHOU CITY  
MEXIKO, CIUDAD DE MÉXICO  
BRASIL IEN, CURITIBA, PR

**+10**

HANDELSVERTRETER

DEUTSCHLAND, LAGE  
INDIEN, BANGALORE  
ITALIEN, ZOPPOLA  
PORTUGAL, RIO TINTO  
SCHWEDEN, JONSTORP  
SCHWEIZ, ST. MARGRETHEN  
SPANIEN, ALGORTA  
SÜDKOREA, SEOUL  
TSCHECHIEN, PRAG  
VIETNAM, HANOI



# FILTERER - PRÄZISION IN JEDER BEWEGUNG

## **FILTERER**

ist ein mittelständisches Unternehmen in Lustenau (Vorarlberg/Österreich), das im Bereich Schubkastenauszüge weltweit führend ist. Wir entwickeln und produzieren Premiumprodukte für professionelle Auszugssysteme, die unseren Kunden und Partnern die Arbeit erleichtern. Mit unseren Produkten für den Schwerlastbereich sind wir eine sichere Start- und Landebahn für all Ihre Projekte.

Unser Unternehmen zeichnen Ideenreichtum und Flexibilität für individuelle Wünsche und Vorstellungen aus. Auf der Suche nach Speziallösungen werden wir zeitnah fündig, damit Sie Zeit und Geld sparen und schnell zum gewünschten Ergebnis kommen.

## **FILTERER-SERVICE**

Nicht nur unsere Produkte machen Ihre Arbeit schneller, effizienter und einfacher. Der dazugehörige FILTERER-Service ermöglicht die reibungslose Abwicklung Ihrer Aufträge. Im Rahmen unserer Serviceleistungen pflegen wir ein nahes Miteinander mit unseren Kunden und sind zeitnah mit Rat und Tat zur Stelle.

## **QUALITÄTSSPRUNG DER KUNDENPRODUKTE**

Um diese Ziele zu erreichen, bauen wir auf das fundierte Fachwissen unserer Mitarbeitenden, Ausgangsprodukte auf höchstem Qualitätsniveau und ständige Weiterentwicklungen. Der modulare FILTERER-Ansatz und der Manufakturgedanke bewirken somit einen Qualitätssprung Ihres Produkts.

## **FILTERER**

# EXPLORE. DISCOVER. MOVE.

# FILTERER – BEWEGTE ERFAHRUNG

Es gibt zahlreiche Gründe, warum sich unsere Kunden seit Jahren und Jahrzehnten auf FILTERER verlassen. Zum einen entwickeln wir seit 1956 Standardlösungen, zum anderen sind wir auch auf Individuallösungen spezialisiert. Dabei schöpfen wir aus unserem langjährigen Erfahrungsschatz, den wir mit unseren Kunden teilen. Viele unserer Produkte sind daher maßgeschneiderte Lösungen.

## **FLEXIBILITÄT UND SCHNELLIGKEIT**

Außerdem zeichnet sich FILTERER durch seine Flexibilität aus: Wir verfügen über eine eigene Werkzeugfertigung, mit der wir Lösungen schnell und in der geforderten Qualität realisieren. Damit diese Qualität zuverlässig gesichert ist, durchlaufen unsere Produkte sämtliche hauseigenen Testeinrichtungen.

## **KNOW-HOW UND ERFAHRUNG**

Ein weiterer Grund, der für FILTERER spricht, sind das Know-how und die Erfahrung unserer Spezialisten, die ihre Aufgaben mit großer Begeisterung und Hingabe erfüllen. Externe Prüfungen und Zertifizierungen bestätigen unsere hohen Qualitätsansprüche laufend.

## **FILTERER**

# WELT IN BEWEGUNG

# 02

PRODUKTE

ERFORSCH  
DIE WELT DER  
BEWEGUNG



# HYGIENE OHNE KOMPROMISSE

**FÜR ALLE, DIE HÖCHSTE ANSPRÜCHE  
AN SAUBERKEIT STELLEN**



Ob in der Gastronomie oder der Lebensmittelproduktion – überall dort, wo Hygiene zählt, sind robuste, leicht zu reinigende Systeme gefragt.

Die rostfreien Auszugssysteme von FULLERER sind korrosionsbeständig und wartungsfrei und erfüllen internationale Hygienestandards wie den der NSF (National Sanitation Foundation). Ihre glatten Oberflächen lassen sich einfach reinigen – auch in sehr heißen oder feuchten Umgebungen. Für maximale Sauberkeit bei minimalem Aufwand.

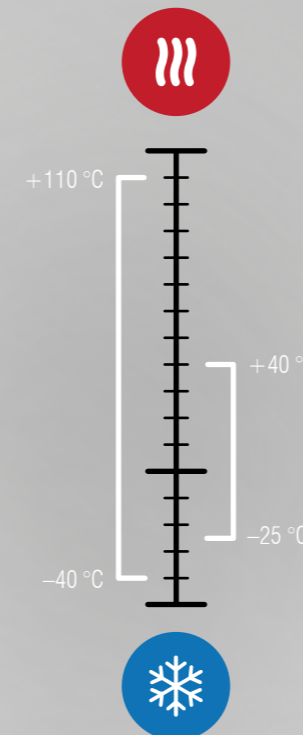
### Korpusprofil

- leicht zu reinigen, wenn Mittelprofil ausgebaut
- kein Schmierstoffbedarf
- wartungsfrei

# ZUVERLÄSSIG BEI HITZE UND KÄLTE

**ZWISCHEN TIEFKÜHLTEMPERATUR  
UND HITZEBELASTUNG**

Ob Tiefkühler, Kühlgerät oder Heißluftumgebung – die Edelstahl-Auszugssysteme von FULLERER funktionieren in einem breiten Temperaturspektrum zuverlässig. Ohne dem Einzugsdämpfungssystem ECD sind Einsatzbereiche von -40 bis +110 °C (-104 bis +230 °F) möglich (je nach Produktkonfiguration). Mit ECD liegt der geprüfte Temperaturbereich bei -25 bis +40 °C (-13 bis +104 °F). Das sorgt für volle Funktionsicherheit.



### Mittelprofil

- ausgebaut leicht zu reinigen
- kein Schmierstoffbedarf
- wartungsfrei



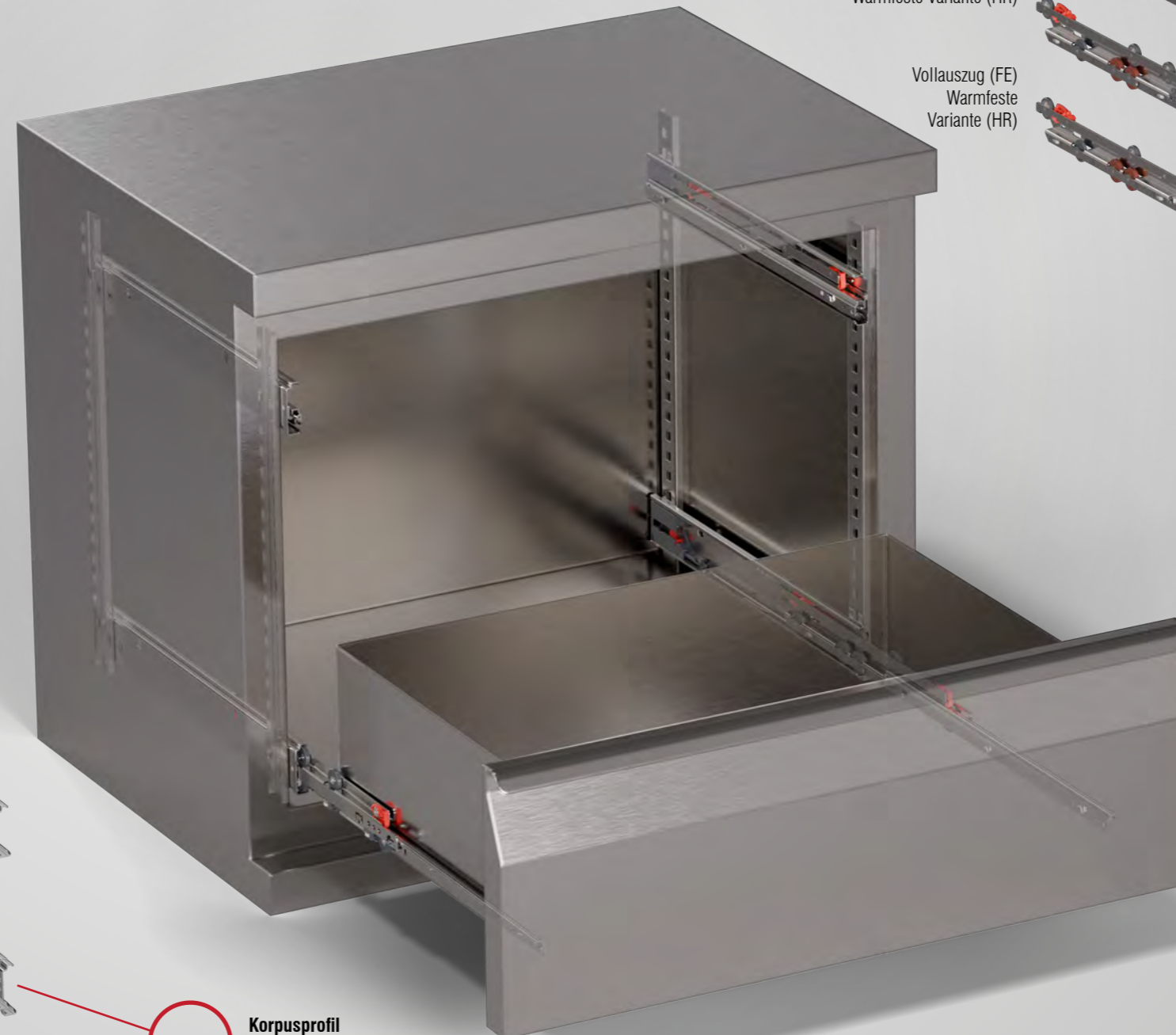
# MODULARITÄT AUF EINEN BLICK

## VARIANTENBAUM, EXEMPLARISCH ANHAND DES FR 795 SCC

Was Sie hier sehen, ist mehr als ein Produkt. Die modulare Struktur unserer Auszugssysteme erlaubt es, Ladenschienen, Mittelschienen und Korpuschienen flexibel zu kombinieren – je nach Montageart oder Einsatzbereich.

Der gezeigte Variantenbaum stellt exemplarisch die Kombinationsmöglichkeiten des FR 795 SCC dar. Viele dieser Varianten sind auch bei verwandten Produkten wie dem FR 7095 SCC oder dem FR 7195 SCC verfügbar.

So entsteht ein Systembaukasten, der sich optimal in Ihre Prozesse integrieren lässt – effizient, durchdacht und zukunftssicher.



- Überszug (OE) Gleitvariante
- Vollauszug (FE) Gleitvariante
- Überszug (OE) Standardvariante
- Vollauszug (FE) Standardvariante
- Überszug (OE) Warmfeste Variante (HR)
- Vollauszug (FE) Warmfeste Variante (HR)

**Mittelprofil**

- ausgebaut leicht zu reinigen
- kein Schmierstoffbedarf
- wartungsfrei

- Seitliche Montage ohne Anschraubbohrungen (schweißen)
- Seitliche Montage mit Anschraubbohrungen
- Seitliche Montage mit Einhängelaschen
- Aufliegende Montage ohne Anschraubbohrungen (schweißen)
- Aufliegende Montage mit Anschraubbohrungen
- Aufliegende Montage ohne Anschraubbohrungen (schweißen) mit langem Schenkel für Schubladen mit großen Eckradien

- Ohne Anschraubbohrungen (schweißen)
- Mit Anschraubbohrungen
- Mit Einhängelaschen

**Korpusprofil**

- leicht zu reinigen, wenn Mittelprofil ausgebaut
- kein Schmierstoffbedarf
- wartungsfrei

**Ladenprofile**

- gedämpfte Anschläge
- beidseitig zwangsgeführt
- hohe Seitenstabilität



## FÜR HÖCHSTE ANSPRÜCHE

Überall dort, wo Hygiene, Stabilität und Langlebigkeit gefragt sind – von Großküchen bis zur Lebensmitteltechnik –, setzt die Linie FR 795 SCC neue Maßstäbe.



# PRÄZISION IN JEDER VARIANTE

## Ladenprofil

- seitliche oder aufliegende Montage
- gedämpfte Anschläge
- beidseitig zwangsgeführt
- hohe Seitenstabilität



## Korpusprofil

- Einzugsdämpfungssystem (ECD) optional, ab einer Länge von 350 mm (13,78 in)
- zum Anschweißen, mit Anschraubbohrungen oder mit Einhängelaschen erhältlich

## Mittelprofil

- als Vollauszug (FE), Überauszug (OE) und zusätzlich auch in warmfester Ausführung (HR) für Temperaturen von maximal +110 °C (+230 °F) erhältlich
- integrierte Aushängesicherung
- optimale Laufeigenschaften und Laufruhe durch integrierte Differentialwirkung

## FR 795 SCC DIFFERENTIALAUSZÜGE

Die Linie FR 795 SCC steht für maximale Flexibilität: Voll- oder Überauszug, Schraub- oder Schnellmontage – immer mit hoher Seitenstabilität und ruhigem Lauf. Gefertigt aus NSF-zertifiziertem Chromstahl und belastbar bis 70 kg (154 lbs), überzeugt sie in allen Temperaturbereichen und lässt sich mit dem optionalen Easy Close Device (ECD) perfekt ergänzen.

### TECHNISCHE DATEN

### FR 795 SCC (Produktfamilie)

Tragkraft, dynamisch bis	70 kg (154 lbs)
Einbaubreite	18 mm (0,71 in)
Auszugshöhe	62,5 mm (2,46 in)
Länge	300 bis 750 mm (11,81 bis 29,53 in)
Temperaturbereich	-40 bis +110 °C (-104 bis +230 °F)



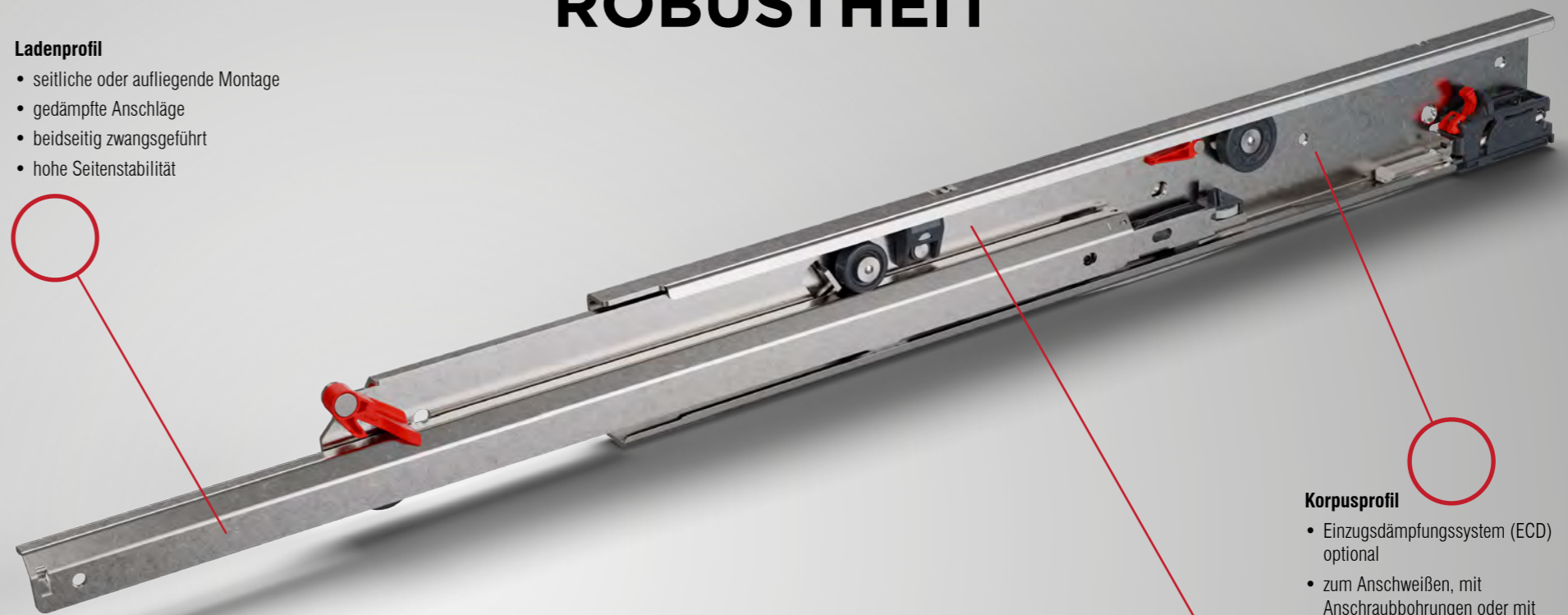
### STARK. FLEXIBEL. ZUVERLÄSSIG.

Wo hohe Tragkraft, modulare Lösungen und Temperaturbeständigkeit gefragt sind – vom Kühlbereich bis zur lebensmittelverarbeitenden Industrie –, überzeugt der FR 7095 SCC durch robuste Technik und vielseitige Einsatzmöglichkeiten.



#### Ladenprofil

- seitliche oder aufliegende Montage
- gedämpfte Anschläge
- beidseitig zwangsgeführt
- hohe Seitenstabilität



#### Korpusprofil

- Einzugsdämpfungssystem (ECD) optional
- zum Anschweißen, mit Anschraubbohrungen oder mit Einhängelaschen erhältlich



#### FR 7095 SCC DIFFERENTIALAUSZÜGE

Der FR 7095 SCC bringt Kraft und Vielseitigkeit in Einklang. Mit einer dynamischen Tragkraft von bis zu 120 kg (265 lbs) ist er ideal für Anwendungen mit erhöhtem Gewicht geeignet – ob in der Gastronomie, in der Kühlung oder im Foodservice. Eine neue, integrierte Aushebesicherung schützt zuverlässig. Sie verriegelt sich beim Zusammenbau automatisch.

#### Mittelprofil

- als Vollauszug (FE), Überauszug (OE) und zusätzlich auch in warmfester Ausführung (HR) für Temperaturen von maximal +110 °C (+230 °F) erhältlich
- neue Aushebesicherung, die sich beim Zusammenbau automatisch verschließt
- optimale Laufeigenschaften und Laufruhe durch integrierte Differentialwirkung



#### TECHNISCHE DATEN

#### FR 7095 SCC (Produktfamilie)

Tragkraft, dynamisch bis	120 kg (265 lbs)
Einbaubreite	24 mm (0,94 in)
Auszugshöhe	70,8 mm (2,79 in)
Länge	400 bis 750 mm (15,75 bis 29,53 in)
Temperaturbereich	-40 bis +110 °C (-104 bis +230 °F)



# WENN ES RICHTIG SCHWER WIRD

## FÜR EXTREME BELASTUNG GEMACHT

Ob im Tiefkühlbereich oder bei schweren Küchenschubladen – der FR 7195 SCC trägt bis zu 180 kg souverän und zuverlässig. Maximale Tragkraft, maximale Sicherheit, maximale Leistung.



### Ladenprofil

- seitliche oder aufliegende Montage
- gedämpfte Anschläge
- beidseitig zwangsgeführt
- hohe Seitenstabilität



### Korpusprofil

- Einzugsdämpfungssystem (ECD) optional
- zum Anschweißen, mit Anschraubbohrungen oder mit Einhängelaschen erhältlich



## FR 7195 SCC SCHWERLAST-DIFFERENTIALAUSZÜGE

Der FR 7195 SCC ist die kompromisslose Lösung für höchste Belastungen im anspruchsvollen Alltag. Mit einer dynamischen Tragkraft von bis zu 180 kg (396 lbs) im Vollauszug ist er das leistungsstärkste Auszugssystem im FULLERER-Edelstahlsortiment – ideal bei extremen Anforderungen in Gastronomie und Lebensmittelindustrie und bei Kälteanwendungen.

### Mittelprofil

- als Vollauszug (FE), Überauszug (OE) und zusätzlich auch in warmfester Ausführung (HR) für Temperaturen von maximal +110 °C (+230 °F) erhältlich
- neue Aushebesicherung, die sich beim Zusammenbau automatisch verschließt
- optimale Laufeigenschaften und Laufruhe durch integrierte Differentialwirkung



### TECHNISCHE DATEN

### FR 7195 SCC (Produktfamilie)

Tragkraft, dynamisch bis	180 kg (396 lbs)
Einbaubreite	24 mm (0,94 in)
Auszugshöhe	70,8 mm (2,79 in)
Länge	400 bis 1000 mm (15,75 bis 39,37 in)
Temperaturbereich	-40 bis +110 °C (-104 bis +230 °F)





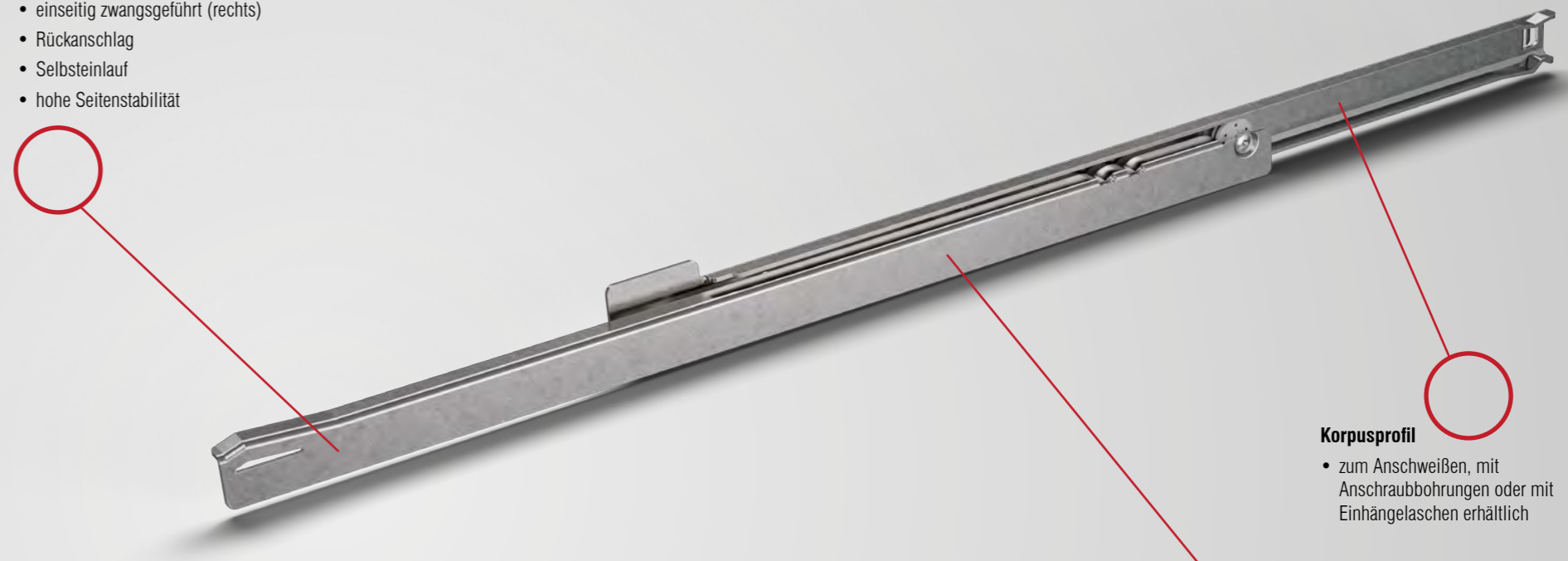
### PRÄZISION AUF ENGSTEM RAUM

Zuverlässiger Edelstahl-Einfachauszug für anspruchsvolle Anwendungen – überall dort, wo wenig Platz ist, aber höchste Stabilität und Hygiene gefordert sind.



#### Ladenprofil

- einseitig zwangsgeführt (rechts)
- Rückanschlag
- Selbsteinlauf
- hohe Seitenstabilität



#### Korpusprofil

- zum Anschweißen, mit Anschraubbohrungen oder mit Einhängelaschen erhältlich



#### Ihr Plus

- passend zu den Differentialauszügen FR 795 SCC

### FR 1052 SCC SEITENSTABILE EINFACHAUSZÜGE

Mit nur 18 mm (0,71 in) Einbaubreite ist der FR 1052 SCC einer der schlanksten seitenstabilen Einfachauszüge aus Edelstahl – perfekt für enge Bauräume bei gleichzeitig hohen Anforderungen an Stabilität, Hygiene und Temperaturbeständigkeit. Der Auszug ist einseitig zwangsgeführt, verfügt über einen Rückanschlag und schließt zuverlässig dank Selbsteinlauf.

#### TECHNISCHE DATEN

#### FR 1052 SCC (Produktfamilie)

Tragkraft, dynamisch bis	50 kg (110 lbs)
Einbaubreite	15 und 18 mm (0,59 und 0,71 in)
Auszugshöhe	39,5 mm (1,56 in)
Länge	400 bis 750 mm (15,75 bis 29,53 in)
Temperaturbereich	-40 °C bis +210 °C (-104 °F bis +410 °F)



# WIR MACHEN IHNEN DIE ARBEIT EIN BISSCHEN LEICHTER.

Die FULTERER-Einzugsdämpfung sorgt für sanftes, leises Schließen – auch bei voller Beladung. Je nach System kommt das passende Easy Close Device (ECD) zum Einsatz: ECD 79 für eine Einbaubreite von 18 mm und ECD 709 für eine Einbaubreite von 24 mm.

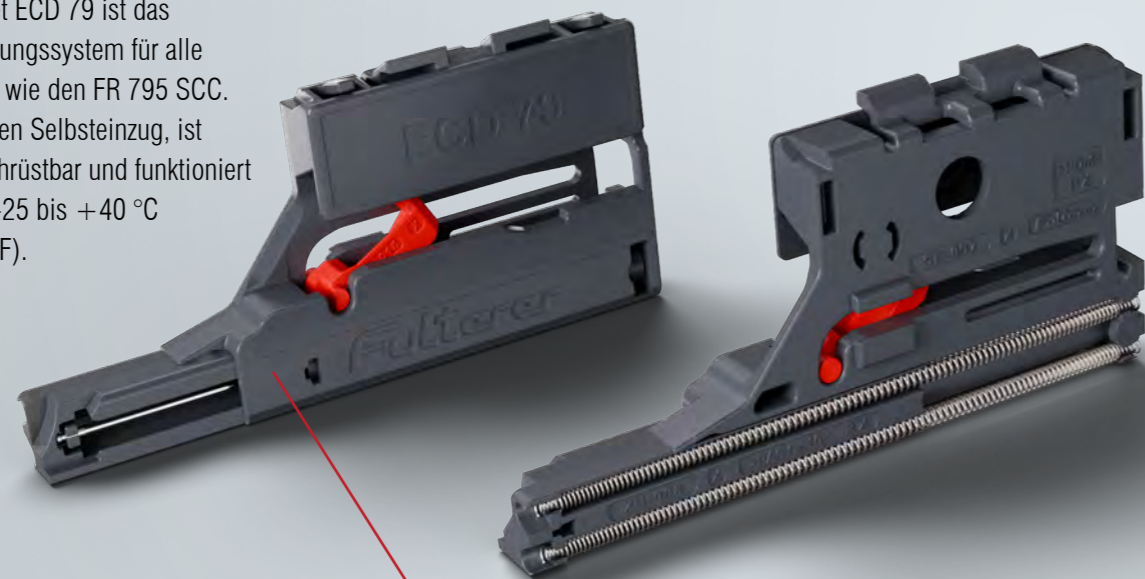
## FULTERER – FÜR MEHR KOMFORT IM JOB

### ECD 79 EINZUGSDÄMPFUNGSSYSTEM NACHRÜST-SET

Kompakt, leise, effizient:

Das Nachrüst-Set ECD 79 ist das passende Dämpfungssystem für alle 18 mm-Auszüge wie den FR 795 SCC.

Es steht für sanften Selbsteinzug, ist werkzeuglos nachrüstbar und funktioniert zuverlässig von -25 bis +40 °C (-13 bis +104 °F).



#### Eigenschaften

- dynamisch bis 70 kg (154 lbs)
- Montage durch Stecksystem
- ab einer Länge von 350 mm (13,78 in) jederzeit als Set nachrüstbar
- Abbremsen des Auszugs vor dem Anschlag und selbsttätiges, sanftes, geräuschloses Schließen
- zuverlässige Funktionalität des Einzugsdämpfungssystems sowohl bei leerer als auch bei voller Belastung
- Temperaturbereich -25 bis +40 °C (-13 bis +104 °F)

### ECD 709 EINZUGSDÄMPFUNGSSYSTEM NACHRÜST-SET

Robust und vielseitig: Das Nachrüst-Set ECD 709 ist das Dämpfungssystem für alle 24 mm-Auszüge wie den FR 7095 SCC. Es steht für sanften Selbsteinzug, ist beidseitig und werkzeuglos nachrüstbar und funktioniert zuverlässig in einem Temperaturbereich von -25 bis +40 °C (-13 bis +104 °F). Für hohe Lasten über 80 kg (176 lbs) steht die verstärkte Variante ECD 709-S zur Verfügung – bei Temperaturen von +10 bis +40 °C (+50 bis +104 °F).



#### Eigenschaften

- dynamisch bis 180 kg (396 lbs)
- Montage durch Stecksystem
- jederzeit als Set nachrüstbar
- Abbremsen des Auszugs vor dem Anschlag und selbsttätiges, sanftes, geräuschloses Schließen
- zuverlässige Funktionalität des Einzugsdämpfungssystems sowohl bei leerer als auch bei voller Belastung
- Temperaturbereich -25 bis +40 °C (-13 bis +104 °F)

# 03

SERVICE, ZERTIFIZIERUNGEN & KONTAKT



IHR SERVICE  
IN UNSEREM  
FOKUS

# FILTERER STEHT FÜR SPITZENLEISTUNGEN

FILTERER zeichnet sich nicht nur durch höchste Qualität bei seinen Produkten aus. Flexibilität und Ideenreichtum bei individuellen Wünschen und Vorstellungen sind ein weiteres Plus, das Erfolg garantiert.

Der dazugehörige FILTERER-Service ermöglicht in weiterer Folge die reibungslose Abwicklung Ihrer Aufträge. Um das zu erreichen, bauen wir auf das fundierte Fachwissen unserer Mitarbeitenden wie auch auf ständige Weiterentwicklungen.



## Leichte Reinigung und Wartung

Da bei FILTERER-Auszugssystemen kein Schmierstoffbedarf besteht, sind sie so gut wie wartungsfrei. Ein weiteres Plus ist die einfache Reinigung der Systeme.

## Hohe Sicherheitsstandards

Mit Schwerlastauszügen von FILTERER, die Fliesen, Steine, Marmor oder Granit tragen, können Schubladen ohne Risiko ein- und ausgefahren werden. Eine Aushängesicherung sorgt dafür, dass die Schublade dort bleibt, wo sie hingehört.

## Einzugsdämpfung

- einfache Montage des FILTERER-Einzugsdämpfungssystem Easy Close Device
- jederzeit als Set nachrüstbar
- individuell dank vieler Farboptionen

## Langlebigkeit

Massive Kunststoffrollen aus hochwertigen technischen Kunststoffen sorgen in den FILTERER-Auszugssystemen für hohe Stabilität und Langlebigkeit.

## Internationale Standards

Damit FILTERER-Auszugssysteme rund um den Globus funktionieren, erfüllen sie internationale Anforderungen und Qualitätsstandards, die durch zahlreiche Zertifizierungen bestätigt werden.

## Zertifizierungen



NSF (National Sanitation Foundation)



TÜV AUSTRIA – Qualitätsmanagement



RoHS Compliant



REACH Compliant



ÖKOPROFIT Betrieb 2025

**Zubehör** von FILTERER erleichtert die tägliche Arbeit. So verhindern zum Beispiel Auszugssperren ungewolltes Chaos. Mit der Einzugsdämpfung wird der Kraftaufwand minimiert. Auch individuelle Farbgebung ist möglich. Zahlreiche Optionen sind nachrüstbar.

**E-MAIL**

Sie haben Fragen, Wünsche, Anregungen? Entdecken Sie die Möglichkeiten, die FULTERER für Sie bereithält. Kontaktieren Sie uns gerne per E-Mail.

> [info@fulterer.com](mailto:info@fulterer.com)

**TELEFON**

Sie haben Fragen? Rufen Sie uns an und lassen Sie uns Ihre Anliegen besprechen.

> +43 5577 8130

**WEBSITE**

Entdecken Sie die FULTERER-Welt. Alle Produkte, Dienstleistungen und Informationen über uns auf einen Blick.

> [www.fulterer.com](http://www.fulterer.com)

**SERVICE, DER ZÄHLT**

Fragen rund um unsere Produkte?  
Speziellösungen gesucht?

Wir freuen uns auf Ihre Anfrage.

IHR INDIVIDUELLES  
ANLIEGEN IST  
UNSER SERVICE:  
**KONTAKTIEREN SIE  
UNS GERNE**





## FULTERER EUROPA

### FULTERER AG & CO KG

Höchster Strasse 11  
Postfach 67  
6890 Lustenau  
AUSTRIA

T +43 5577 8130  
info@fulterer.com  
www.fulterer.com

### FULTERER AG

Industriestrasse 35  
9430 St. Margrethen  
SWITZERLAND

T +41 71 747 61 61  
info@fulterer.com  
www.fulterer.com

## FULTERER WELTWEIT

### FULTERER USA, INC.

542 Townsend Avenue  
High Point, NC 27263-4552  
USA

T +1 336 431 4646  
info@fultererusa.com  
www.fultererusa.com

### FULTERER USA, INC.

1900 Proforma Avenue, Unit F-2  
Ontario, CA 91761  
USA

T +1 909 947 0407  
info@fultererusa.com  
www.fultererusa.com

### FULTERER MÉXICO

#### S. DE R.L. DE C.V

Av. Morelos 26-28  
CP 06040 Ciudad de México  
MEXICO

T +52 55 2345 3248  
mexico@fulterer.com  
www.fulterer.com

### FULTERER BRASIL EIRELI

Avenida Sete de Setembro 5011,  
Cj. 802 | Água Verde  
80250-205 Curitiba/PR  
BRAZIL

T +55 41 99263 5066  
brasil@fulterer.com  
www.fulterer.com

### FULTERER GUANGZHOU TRADING CO., LTD.

101 of Workshop, Building 1,  
No.13 Shinan Road,  
Dongchong Town  
Nansha District, Guangzhou City  
PEOPLES REPUBLIC OF CHINA

T +86 20 3136 0424  
china@fulterer.com  
www.fulterer.com