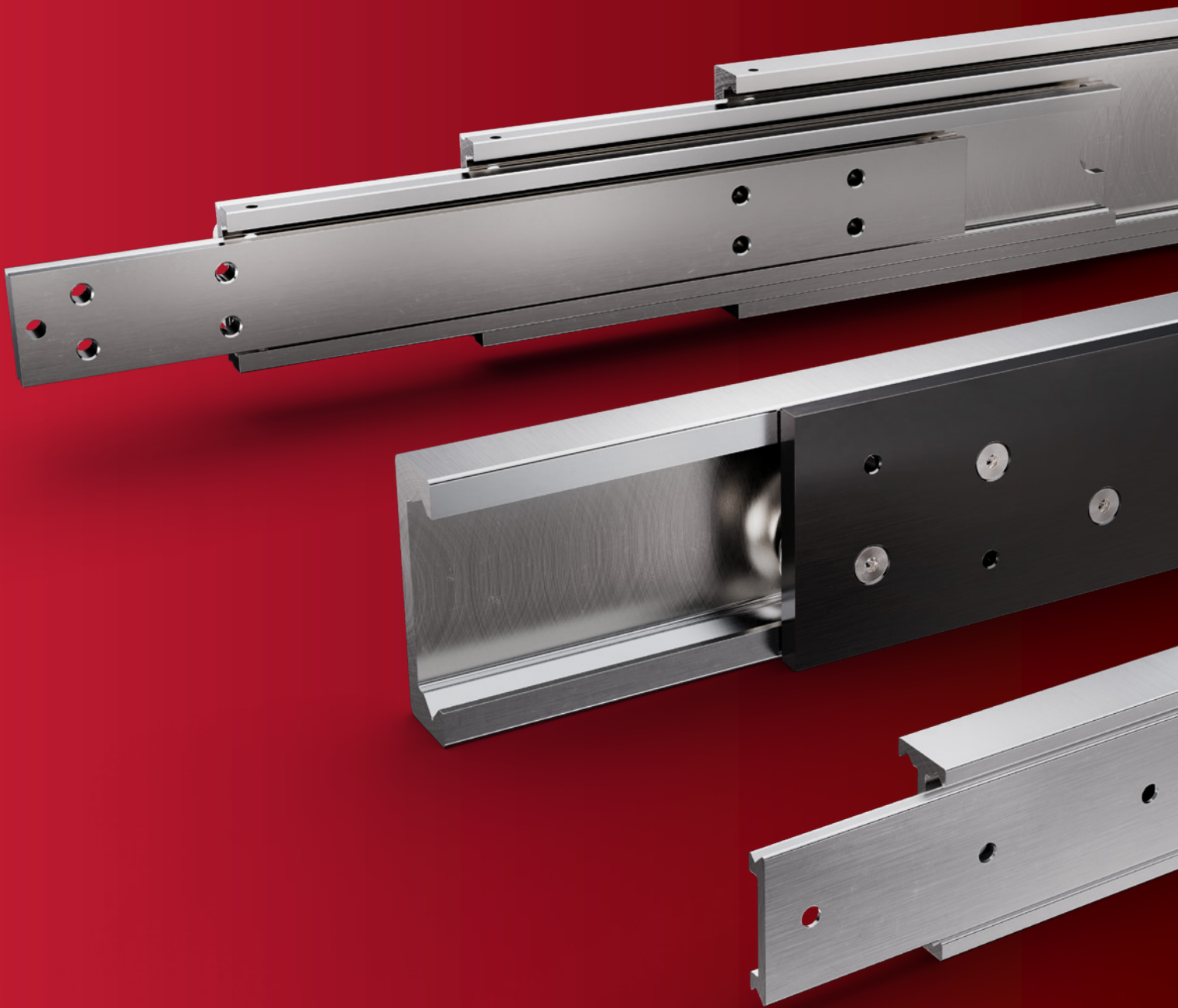


PRÄZISION.  
KONTROLLE.  
**ULTRA**  
**SCHWERLAST.**



*Fulterer*<sup>®</sup>

# PRÄZISION. KONTROLLE. ULTRA SCHWERLAST.

Mit ULTRA SCHWERLAST präsentiert FULTERER neue Schwerlastführungen: präzise gefertigt, vielseitig einsetzbar und für höchste Belastung ausgelegt. Ob Kugelhäufig-, Linear- oder Zylinderrollenführungen – ULTRA SCHWERLAST vereint Stabilität, Langlebigkeit und Flexibilität in einem modularen System, das sich nahtlos in unterschiedlichste Anwendungen integrieren lässt.

## ULTRA SCHWERLAST BESTEHT AUS DREI PRODUKTLINIEN:

- FK bietet ein großes Sortiment an Kugelhäufigführungen aus Aluminium, Stahl und Chromstahl.
- FL umfasst präzise Linearführungen aus Aluminiumprofilen mit vielfältigen Trägervarianten.
- FZ ergänzt das Portfolio mit Zylinderrollenführungen aus Aluminium für Anwendungen, bei denen maximale Steifigkeit und Tragfähigkeit bei geringem Gewicht gefordert sind. ULTRA SCHWERLAST setzt neue Maßstäbe bezüglich Präzision und Schwerlasttechnik.



Die abgebildeten Modelle stehen stellvertretend für das breite Sortiment von ULTRA SCHWERLAST. Jede Linie umfasst zahlreiche Varianten und Konfigurationen für unterschiedlichste Anwendungen.

# ULTRA SCHWERLAST

# FK

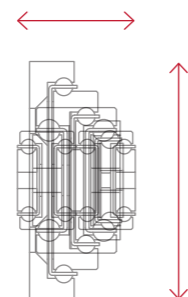
## KUGELKÄFIGFÜHRUNGEN

Die FK-Produktlinie von ULTRA SCHWERLAST bietet ein großes Sortiment an Kugelkäfigführungen aus Aluminium, Stahl und Chromstahl. Mit verschiedensten Auszugsvarianten – von Teil- über Voll- bis hin zu Über- und Überauszug+ – deckt sie nahezu jede Anforderung ab.

FK vereint Präzision, Stabilität und Vielseitigkeit und ist damit die ideale Lösung für unterschiedlichste Anwendungen in Industrie, Fahrzeugbau, Medizintechnik und vielen weiteren Bereichen.

**DIE ULTRA SCHWERLAST FK-PRODUKTLINIE UMFASST EINEN BEREICH VON:**

**Einbaubreiten**  
11 bis 110 mm  
0,43 bis 4,33 in



**Auszugshöhen**  
28 bis 150 mm  
1,10 bis 5,91 in



Produktgruppe	Profil	Auszugsweg	Einbaubreite	Auszugshöhe	Tragkraft bis zu	Länge von bis
C-Beam		Teilauszug	11 bis 24 mm 0,43 bis 0,94 in	30 bis 100 mm 1,18 bis 3,94 in	1750 kg/Paar 3858 lbs/Paar	150 bis 2000 mm 5,91 bis 78,74 in
C-Beam BP		Zwei-Wege-Teilauszug	11 bis 24 mm 0,43 bis 0,94 in	30 bis 100 mm 1,18 bis 3,94 in	1750 kg/Paar 3858 lbs/Paar	150 bis 2000 mm 5,91 bis 78,74 in
I-Beam		Vollauszug	17 bis 55 mm 0,67 bis 2,17 in	35 bis 150 mm 1,38 bis 5,91 in	2410 kg/Paar 5316 lbs/Paar	150 bis 3000 mm 5,91 bis 118,11 in
I-Beam BF		Zwei-Wege-Vollauszug	24 bis 44 mm 0,94 bis 1,73 in	40 bis 120 mm 1,57 bis 4,72 in	1890 kg/Paar 4167 lbs/Paar	200 bis 2600 mm 7,87 bis 102,36 in
C-Beam FE		Vollauszug	18 bis 32 mm 0,71 bis 1,26 in	45 bis 100 mm 1,77 bis 3,94 in	1000 kg/Paar 2205 lbs/Paar	150 bis 2000 mm 5,91 bis 78,74 in
S-Beam		Vollauszug	14 bis 22 mm 0,55 bis 0,87 in	60 bis 100 mm 2,36 bis 3,94 in	435 kg/Paar 959 lbs/Paar	200 bis 2000 mm 7,87 bis 78,74 in
I-Beam FF		Vollauszug	40 bis 80 mm 1,57 bis 3,15 in	28 bis 40 mm 1,10 bis 1,57 in	300 kg/Paar 661 lbs/Paar	200 bis 1600 mm 7,87 bis 62,99 in
I-Beam SX		Überauszug+	33 bis 52 mm 1,30 bis 2,05 in	60 bis 120 mm 2,36 bis 4,72 in	680 kg/Paar 1499 lbs/Paar	200 bis 2000 mm 7,87 bis 78,74 in
C-Beam SX		Überauszug+	25 bis 37 mm 0,98 bis 1,46 in	60 bis 100 mm 2,36 bis 3,94 in	385 kg/Paar 849 lbs/Paar	150 bis 1600 mm 5,91 bis 62,99 in
Double I-Beam		Überauszug+	34 bis 110 mm 1,34 bis 4,33 in	35 bis 150 mm 1,38 bis 5,91 in	1540 kg/Paar 3395 lbs/Paar	150 bis 2500 mm 5,91 bis 98,43 in
C-Beam Locker		Teil- und Überauszug	26 mm 1,02 in	80 mm 3,15 in	330 kg/Paar 728 lbs/Paar	300 bis 1700 mm 11,81 bis 66,93 in

# ULTRA SCHWERLAST

## PRODUKTNAMEN VERSTEHEN

Die Produktnamen von ULTRA SCHWERLAST folgen einer klaren Systematik.

Jedes Kürzel steht für ein bestimmtes Merkmal. So erkennen Sie auf einen Blick die wichtigsten Eigenschaften eines Auszugs.



**Auszugsweg:**

Standard Partial	SP
Standard Full Extension	SF
Standard Over Extension	SO
Standard Over Extension+	SX
Bi-Directional Partial Extension	BP
Bi-Directional Full Extension	BF
Bi-Directional Over Extension	BO
Bi-Directional Over Extension+	BX
Base or Flat mount Partial Extension	FP
Base or Flat mount Full Extension	FF
Base or Flat mount Over Extension	FO
Base or Flat mount Over Extension+	FX
Linear	SL
Diverse extension lengths	SD

**Material:**

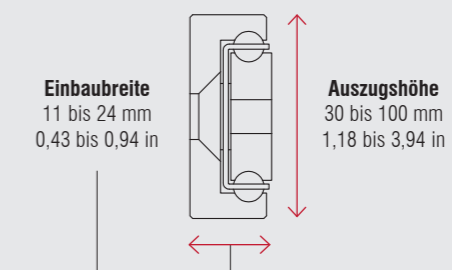
Aluminium	AL
Stainless Steel 316L	CS
Carbon Steel	SC

## FK BP50x17 SC | Produktgruppe C-Beam BP



### Spezifikationen

- Zwei-Wege-Teilauszug
- 150 bis 2000 mm (5,91 bis 78,74 in)
- Stahl, Chromstahl, Aluminium
- bis zu 1750 kg/Paar (3858 lbs/Paar)



QR-Code zur  
Produktgruppe  
C-Beam BP

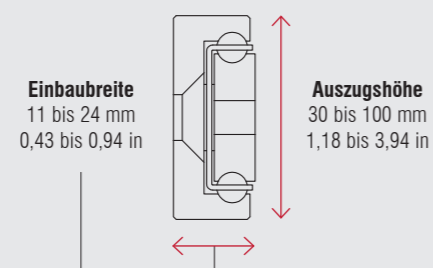


## FK SP50x17 SC | Produktgruppe C-Beam



### Spezifikationen

- Teilauszug
- 150 bis 2000 mm (5,91 bis 78,74 in)
- Stahl, Chromstahl, Aluminium
- bis zu 1750 kg/Paar (3858 lbs/Paar)



QR-Code zur  
Produktgruppe  
C-Beam

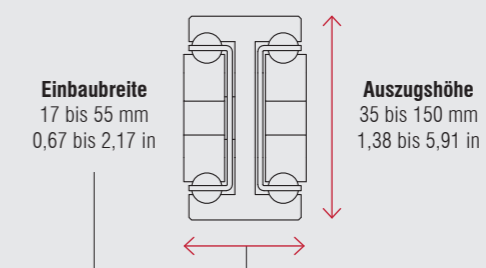


## FK SF50x30 SC | Produktgruppe I-Beam



### Spezifikationen

- Vollauszug
- 150 bis 3000 mm (5,91 bis 118,11 in)
- Stahl, Chromstahl, Aluminium
- bis zu 2410 kg/Paar (5316 lbs/Paar)



QR-Code zur  
Produktgruppe  
I-Beam



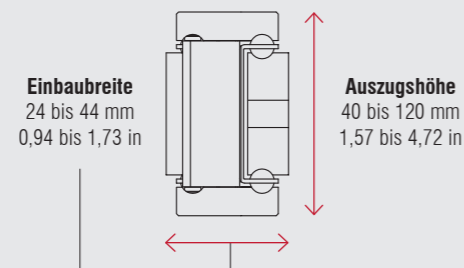
# FK BF50x30 SC

Produktgruppe I-Beam BF



## Spezifikationen

- Zwei-Wege-Vollauszug
- 200 bis 2600 mm (7,87 bis 102,36 in)
- Stahl, Chromstahl, Aluminium
- bis zu 1890 kg/Paar (4167 lbs/Paar)

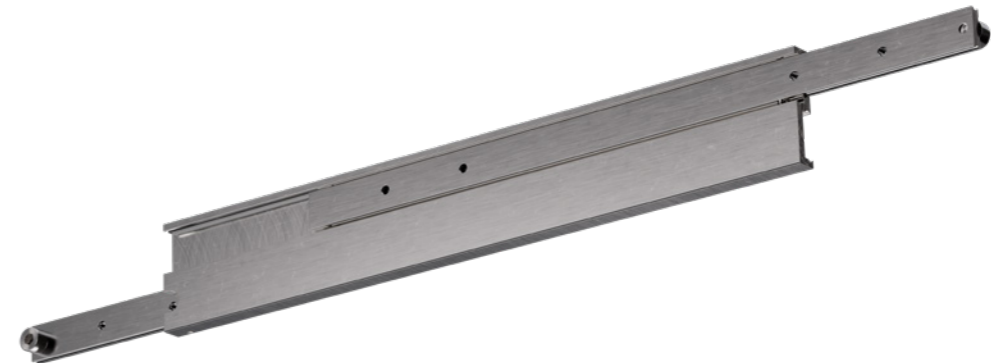


QR-Code zur  
Produktgruppe  
I-Beam BF



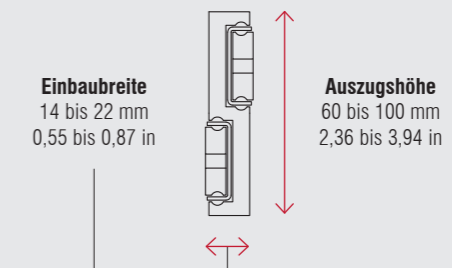
# FK SF60x14 SC

Produktgruppe S-Beam



## Spezifikationen

- Vollauszug
- 200 bis 2000 mm (7,87 bis 78,74 in)
- Stahl, Chromstahl, Aluminium
- bis zu 435 kg/Paar (959 lbs/Paar)



QR-Code zur  
Produktgruppe  
S-Beam



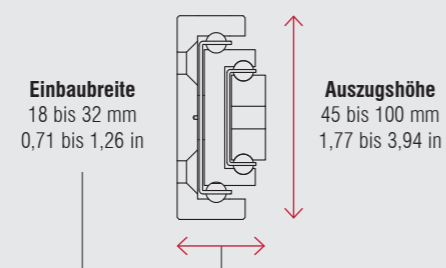
# FK SF60x26 SC

Produktgruppe C-Beam FE



## Spezifikationen

- Vollauszug
- 150 bis 2000 mm (5,91 bis 78,74 in)
- Stahl, Chromstahl, Aluminium
- bis zu 1000 kg/Paar (2205 lbs/Paar)



QR-Code zur  
Produktgruppe  
C-Beam FE



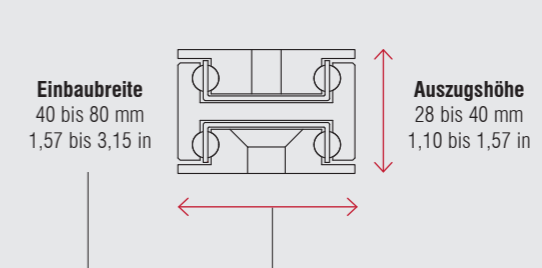
# FK FF34x50 SC

Produktgruppe I-Beam FF



## Spezifikationen

- Vollauszug
- 200 bis 1600 mm (7,87 bis 62,99 in)
- Stahl, Chromstahl, Aluminium
- bis zu 300 kg/Paar (661 lbs/Paar)



QR-Code zur  
Produktgruppe  
I-Beam FF



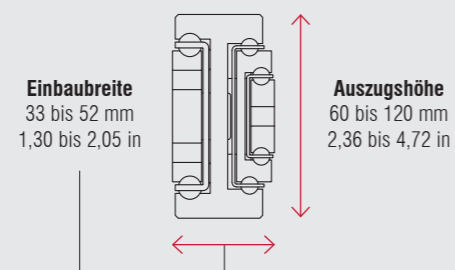
# FK SX60x33 SC

Produktgruppe I-Beam SX



## Spezifikationen

- Überauszug+
- 200 bis 2000 mm (7,87 bis 78,74 in)
- Stahl, Chromstahl, Aluminium
- bis zu 680 kg/Paar (1499 lbs/Paar)

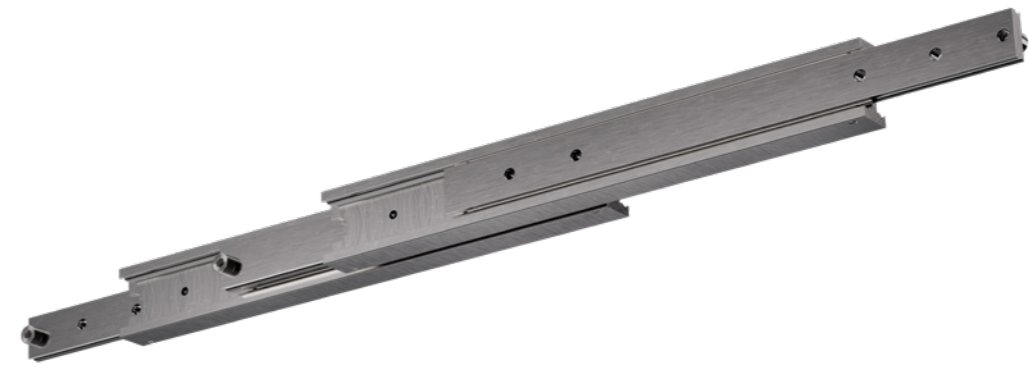


QR-Code zur  
Produktgruppe  
I-Beam SX



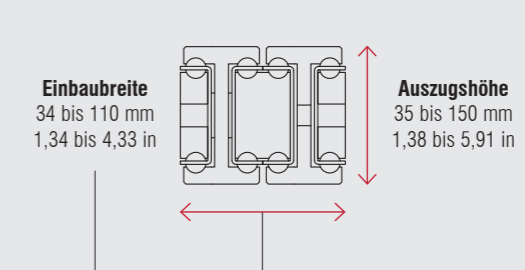
# FK SX50x60 SC

Produktgruppe Double I-Beam



## Spezifikationen

- Überauszug+
- 150 bis 2500 mm (5,91 bis 98,43 in)
- Stahl, Chromstahl, Aluminium
- bis zu 1540 kg/Paar (3395 lbs/Paar)



QR-Code zur  
Produktgruppe  
Double I-Beam



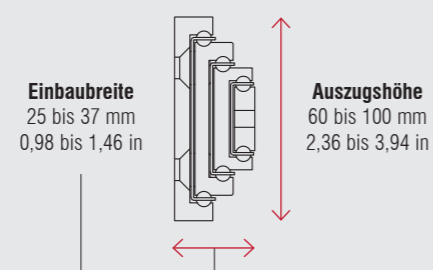
# FK SX60x25 SC

Produktgruppe C-Beam SX



## Spezifikationen

- Überauszug+
- 150 bis 1600 mm (5,91 bis 62,99 in)
- Stahl, Chromstahl, Aluminium
- bis zu 385 kg/Paar (849 lbs/Paar)



QR-Code zur  
Produktgruppe  
C-Beam SX



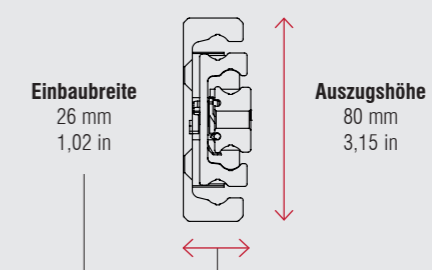
# FK S080x27 SC LO

Produktgruppe C-Beam Locker



## Spezifikationen

- Teil- und Überauszug
- 300 bis 1700 mm (11,81 bis 66,93 in)
- Stahl, Chromstahl, Aluminium
- bis zu 330 kg/Paar (728 lbs/Paar)



QR-Code zur  
Produktgruppe  
C-Beam Locker



# ULTRA SCHWERLAST

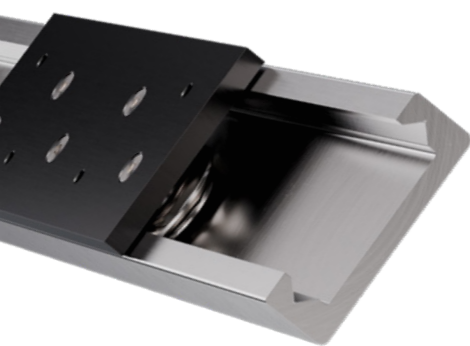
# FL

## LINEARFÜHRUNGEN

Die FL-Produktlinie von ULTRA SCHWERLAST umfasst präzise Linearführungen aus hochwertigem Aluminium. Dank ihrer robusten Bauweise, vielfältigen Schlittenvarianten und unterschiedlichen Lagerkonfigurationen – mit Stahl- oder Delrinrollen – bieten sie eine exakte und leichtgängige Bewegung über lange Distanzen.



FL steht für Präzision, Laufruhe und Langlebigkeit und ist ideal für Anwendungen, bei denen zuverlässige lineare Bewegungen unter hoher Wiederholgenauigkeit gefordert sind – von Automatisierung und Maschinenbau bis zu Medizintechnik und Laborumgebungen.



## FL SL23x17 AL

Produktgruppe Linearführungen

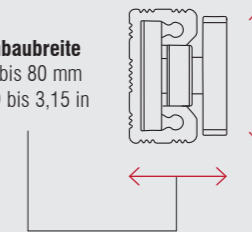


### Spezifikationen

- Linearführung
- 50 bis 5000 mm (1,97 bis 196,85 in)
- Aluminium
- bis zu 92 kg/Träger (203 lbs/Träger)

Einbaubreite  
20 bis 80 mm  
0,79 bis 3,15 in

Auszugshöhe  
12 bis 30 mm  
0,47 bis 1,18 in



QR-Code zur  
Produktgruppe  
Linearführungen



## FL SL52x22 AL

Produktgruppe Linearführungen

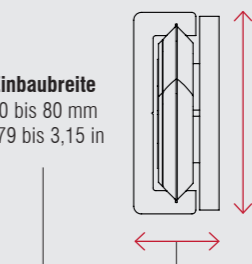


### Spezifikationen

- Linearführung
- 50 bis 5000 mm (1,97 bis 196,85 in)
- Aluminium
- bis zu 92 kg/Träger (203 lbs/Träger)

Einbaubreite  
20 bis 80 mm  
0,79 bis 3,15 in

Auszugshöhe  
12 bis 30 mm  
0,47 bis 1,18 in



QR-Code zur  
Produktgruppe  
Linearführungen



# ULTRA SCHWERLAST

# FZ

## ZYLINDERROLLENFÜHRUNGEN

Die FZ-Produktlinie von ULTRA SCHWERLAST steht für höchste Steifigkeit und Tragfähigkeit. Ihre Führungen basieren auf präzise gefertigten Aluminiumprofilen mit integrierten Zylinderrollenlagern, die selbst bei hohen Lasten und dynamischen Bewegungen eine exakte Führung gewährleisten.





Durch ihre kompakte Bauweise und die hohe Widerstandsfähigkeit gegen Verformung sind FZ-Führungen ideal für Anwendungen, bei denen Stabilität und Präzision entscheidend sind – etwa in Industrieanlagen, Schwerlastauszügen oder Automatisierungssystemen.



## FZ SP52x17 AL | Produktgruppe Zylinderrollenführungen

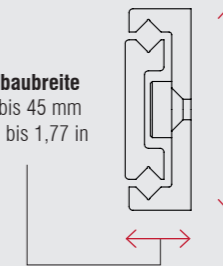


### Spezifikationen

-  Teil-, Voll-, Überauszug und Überauszug+
-  150 bis 2000 mm (5,91 bis 78,74 in)
-  Aluminium
-  bis zu 400 kg/Paar (882 lbs/Paar)

**Einbaubreite**  
13 bis 45 mm  
0,51 bis 1,77 in

**Auszugshöhe**  
32 bis 100 mm  
1,26 bis 3,94 in







QR-Code zur  
Produktgruppe  
Zylinderrollenführungen



## FZ SF52x20 AL | Produktgruppe Zylinderrollenführungen

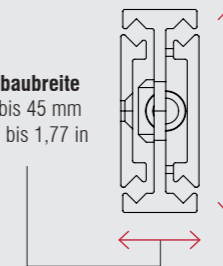


### Spezifikationen

-  Teil-, Voll-, Überauszug und Überauszug+
-  150 bis 2000 mm (5,91 bis 78,74 in)
-  Aluminium
-  bis zu 400 kg/Paar (882 lbs/Paar)

**Einbaubreite**  
13 bis 45 mm  
0,51 bis 1,77 in

**Auszugshöhe**  
32 bis 100 mm  
1,26 bis 3,94 in



QR-Code zur  
Produktgruppe  
Zylinderrollenführungen



## FILTERER EUROPA

### FILTERER AG & CO KG

Höchster Strasse 11  
Postfach 67  
6890 Lustenau  
AUSTRIA

T + 43 5577 8130  
info@fulterer.com  
www.fulterer.com

### FILTERER AG

Industriestrasse 35  
9430 St. Margrethen  
SWITZERLAND

T + 41 71 747 61 61  
info@fulterer.com  
www.fulterer.com

## FILTERER WELTWEIT

### FILTERER USA, INC.

542 Townsend Avenue  
High Point, NC 27263-4552  
USA

T +1 336 431 4646  
orders@fultererusa.com  
www.fultererusa.com

### FILTERER USA, INC.

1900 Proforma Avenue, Unit F-2  
Ontario, CA 91761  
USA

T +1 909 947 0407  
orders@fultererusa.com  
www.fultererusa.com

### FILTERER MÉXICO

**S. DE R.L. DE C.V**  
Av. Morelos 26-28  
CP 06040 Ciudad de México  
MEXICO

T +52 55 2345 3248  
mexico@fulterer.com  
www.fulterer.com

### FILTERER BRASIL EIRELI

Avenida Sete de Setembro 5011,  
Cj. 802 | Água Verde  
80250-205 Curitiba/PR  
BRAZIL

T +55 41 99263 5066  
brasil@fulterer.com  
www.fulterer.com

### FILTERER GUANGZHOU TRADING CO., LTD.

101 of Workshop, Building 1,  
No.13 Shinan Road,  
Dongchong Town  
Nansha District, Guangzhou City  
PEOPLES REPUBLIC OF CHINA

T +86 20 3136 0424  
china@fulterer.com  
www.fulterer.com

**Filterer**<sup>®</sup>