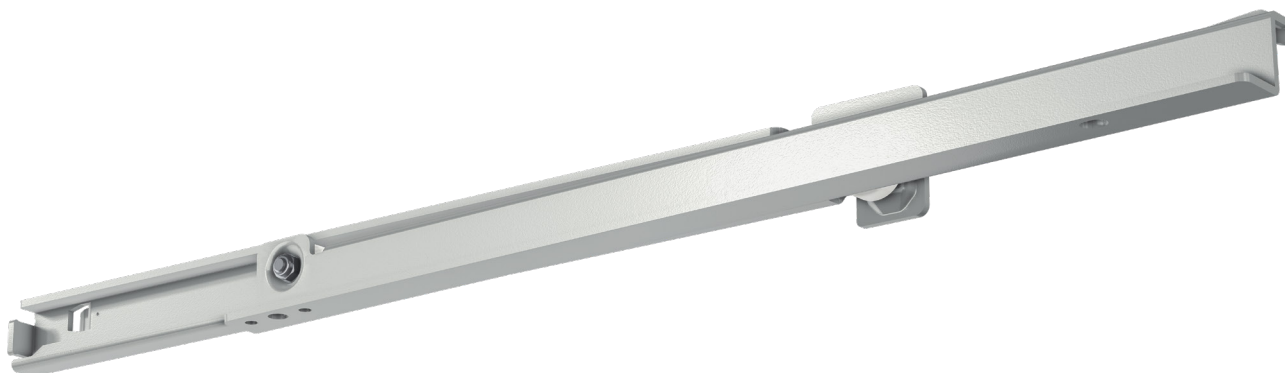







# FR 215 SMT | Einfachauszug



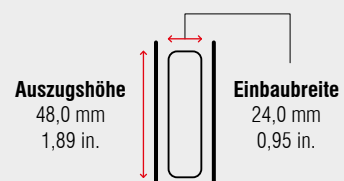
## Spezifikationen

-  aufliegende Schubkastenmontage
-  24,0 mm / 0.95 in.
-  dynamisch bis 100 kg / 220 lbs.
-  kunststoffummantelte Stahlkugellager
-  Stahl, Korpusprofil pulverbeschichtet, Schubkastenprofil unbeschichtet

## Hinweise

- Standard Einhängelaschen (SMT), 1,5 mm / 16 ga.
- kombinierbar mit den Auszügen FR 7075 SMT und FR 7180 SMT
- Selbsteinlauf

## Einbauabmessungen



Länge		Auszugsweg		Gewicht		Best. Nr.
				pro Paar		grau
mm	inch	mm	inch	kg	lbs	
400	15,75	312	12,28	*	*	*
430	15,75	312	12,28	*	*	*
450	17,72	377	14,84	*	*	*
480	17,72	377	14,84	*	*	*
500	19,69	417	16,42	*	*	*
530	19,69	417	16,42	*	*	*
550	21,65	457	17,99	*	*	*
580	21,65	457	17,99	*	*	*
600	23,62	497	19,57	*	*	*
630	23,62	497	19,57	*	*	*
650	25,59	537	21,14	*	*	*
680	23,62	497	19,57	*	*	*
700	27,56	577	22,72	*	*	*
730	27,56	577	22,72	*	*	*
750	29,53	617	24,29	*	*	*
780	29,53	617	24,29	*	*	*

Mindestbestellmenge, Preis und Lieferzeit auf Anfrage

\* auf Anfrage