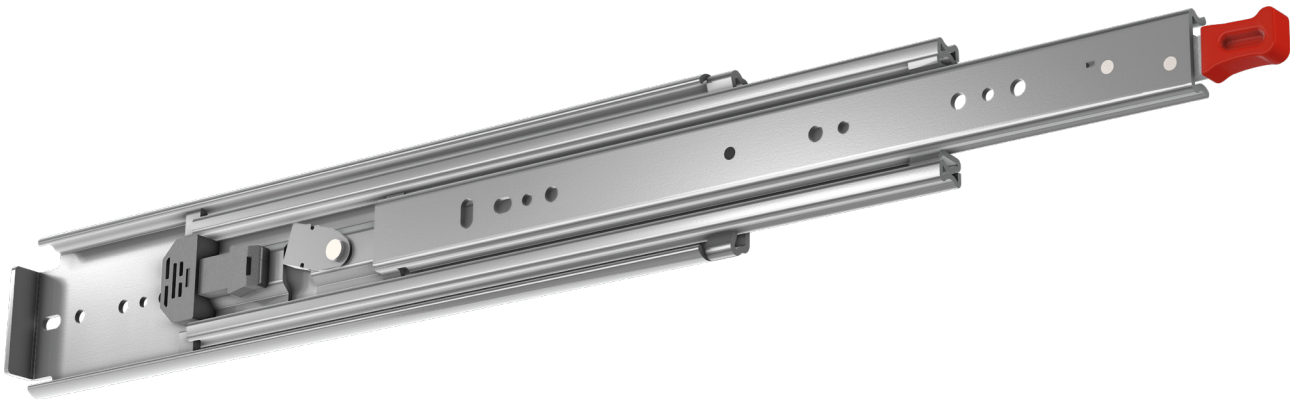







FR 5400L | Teleskopvollauszug mit Verriegelung



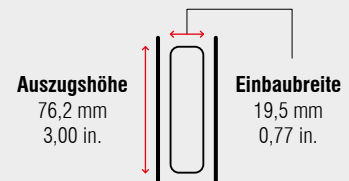
Spezifikationen

-  seitliche Schubkastenmontage
-  19,5 mm / 0,77 in.
-  dynamisch bis 250 kg / 550 lbs.
-  Chromstahlkugelläufig
-  Stahl, verzinkt

Hinweise

- mit Verriegelung in geschlossener sowie ausgezogener Position
- nicht symmetrisch – Funktion des Verriegelungshebels
- unzerlegbar

Einbauabmessungen



Länge		Auszugsweg		Gewicht		Best. Nr.
				pro Paar		verzinkt
mm	inch	mm	inch	kg	lbs.	
304,8	12	304,8	12	3,21	7,08	5602
355,6	14	355,6	14	3,75	8,27	5603
406,4	16	406,4	16	4,27	9,41	5604
457,2	18	457,2	18	4,82	10,63	5605
508,0	20	508,0	20	5,35	11,79	5606
558,8	22	558,8	22	5,85	12,90	5607
609,6	24	609,6	24	6,32	13,93	5608
660,4	26	660,4	26	7,00	15,43	5609
711,2	28	711,2	28	7,45	16,42	5610
762,0	30	762,0	30	7,95	17,53	5611
812,8	32	812,8	32	8,50	18,74	5612
863,6	34	863,6	34	9,00	19,84	5613
914,4	36	914,4	36	9,50	20,94	5614
965,2	38	965,2	38	10,00	22,05	5615
1.016,0	40	1.016,0	40	10,70	23,59	5616
1.066,8	42	1.066,8	42	11,40	25,13	5617
1.117,6	44	1.117,6	44	11,80	26,01	5618
1.168,4	46	1.168,4	46	12,30	27,12	5619
1.219,2	48	1.219,2	48	12,70	28,00	5620
1.270,0	50	1.270,0	50	13,10	28,88	5621
1.320,8	52	1.320,8	52	13,80	30,42	5622
1.371,6	54	1.371,6	54	14,10	31,09	5623
1.422,4	56	1.422,4	56	14,50	31,97	5624
1.473,2	58	1.473,2	58	15,00	33,07	5625
1.524,0	60	1.524,0	60	15,80	34,83	5626

Verpackungseinheit – Garnituren pro Karton: 304,8 bis 609,6 mm: 4 | 660,4 bis 863,6 mm: 2 | 914,4 bis 1.524,0 mm: 1