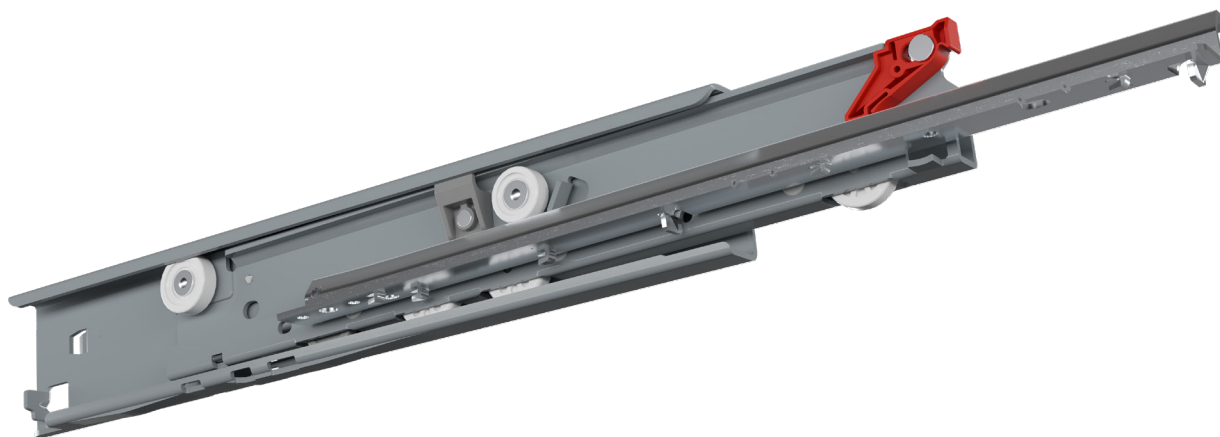

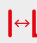





FR 7180A SMT | Differentialvollauszug



Spezifikationen

-  aufliegende Schubkastenmontage
-  24,0 mm / 0,95 in.
-  dynamisch bis 200 kg / 441 lbs.
-  massive Kunststoffrollen
-  Stahl, Korpus- und Mittelprofil pulverbeschichtet, Schubkastenprofil unbeschichtet

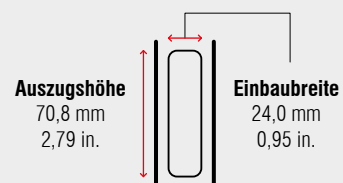
Hinweise

- Standard Einhängelaschen (SMT), 1,5 mm / 16 ga.
- kombinierbar mit den Auszügen FR 215 SMT und FR 7075 SMT
- passend zu Mehrfachauszugssperre FR 8000
- integrierte Aushängesicherung im Mittelprofil
- Selbsteinlauf

Varianten

- U015: alle Profile nominale Länge
- U016: Korpusprofil
L + 30 mm / 1,18 in.
- U017: Korpus- und Ladenprofil
L + 30 mm / 1,18 in.

Einbauabmessungen



Länge		Auszugsweg		Gewicht		Best. Nr.	Best. Nr.	Best. Nr.
		Vollauszug		pro Paar		U015 grau	U016 grau	U017 grau
mm	inch	mm	inch	kg	lbs.			
400	15,75	385	15,16	*	*	7401	7411	7421
450	17,72	435	17,13	*	*	7402	7412	7422
500	19,69	485	19,09	*	*	7403	7413	7423
550	21,65	535	21,06	*	*	7404	7414	7424
600	23,62	585	23,03	*	*	7405	7415	7425
650	25,59	635	25,00	*	*	7406	7416	7426
700	27,56	685	26,97	*	*	7407	7417	7427
750	29,53	735	28,94	*	*	7408	7418	7428

Mindestbestellmenge, Preis und Lieferzeit auf Anfrage

* auf Anfrage