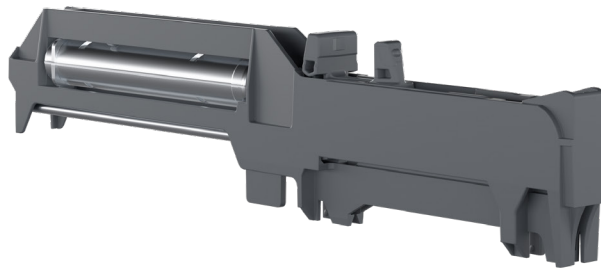


FR 771A ECD

Einzugsdämpfungssystem Nachrüst-Set
für Kulissenschrankauszug FR 771A



Spezifikationen



Kunststoff, Stahl



+5 °C bis +40 °C
+41 °F bis +104 °F

Hinweise

- Einfache Montage durch Stecksystem – der Auszug FR 771A mit der Gegenführung ist bereits für den Einbau des Dämpfungssystems vorbereitet.
- Der Auszug wird vor dem Anschlag abgebremst und schließt zuverlässig selbsttätig, sanft und geräuschlos.
- Funktionalität des Einzugsdämpfungssystems ist sowohl bei leerer als auch bei voller Belastung gegeben.

Liefer-Set

Gegenführung:

- 1 x Dämpfungseinheit steckbar

Bodenführung:

- 1 x Dämpfungseinheit steckbar
- Montageanleitung

Bezeichnung	Gewicht	Best. Nr.
	kg lbs.	
FR 771A ECD – Nachrüstset für Kulissenschrankauszug FR 771A	* *	▶ 1026321950

Verpackungseinheit – Set im Polybeutel: 1

▶ Lagerartikel | * auf Anfrage