






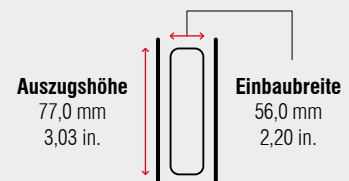
Spezifikationen

-  Boden- und Seitenmontage
-  56,0 mm / 2,20 in.
-  dynamisch bis 225 kg / 500 lbs.
-  massive Kunststoffrollen und kunststoffummantelte Stahlkugellager
-  Aluminium

Hinweise

- modulares Auszugssystem mit Aluminiumkomponenten für viele Einbaumöglichkeiten
- Die spezielle Profilform gleicht Toleranzen im Einbau wie Winkel-, Breiten- und Höhenfehler aus.
- Die Aussparung im Profil, für M6 Zylinderschraube DIN 7984 mit Zentrierkerbe, erleichtert das richtige Setzen der Bohrungen.
- Das Aluminiumauszugssystem FR 9001 kann als vormontierte Version in kompletter Zusammenstellung oder für die Selbstbauweise von Zwischenabmessungen mit Einzelkomponenten wie Profilstangen, Rollenhalter, Anschläge und Kleinteile bestellt werden.

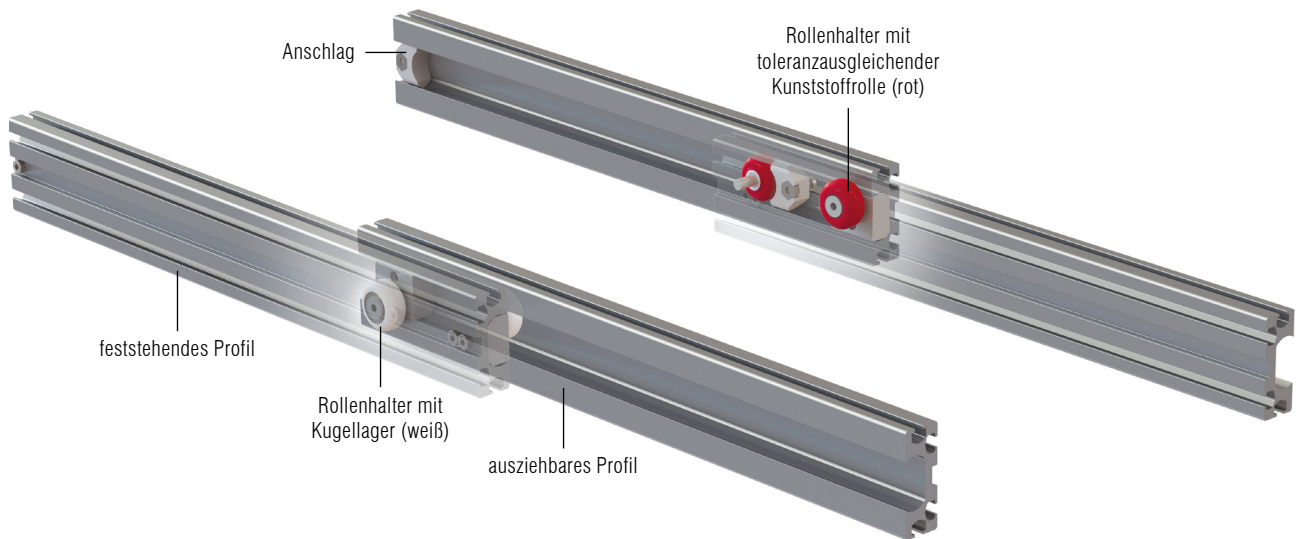
Einbauabmessungen



Länge		Auszugsweg		Länge		Auszugsweg	
mm	inch	mm	inch	mm	inch	mm	inch
450	17,72	315	12,40	1.300	51,18	910	35,83
500	19,69	350	13,78	1.400	55,12	980	38,58
550	21,65	385	15,16	1.500	59,06	1.050	41,34
600	23,62	420	16,54	1.600	62,99	1.120	44,09
650	25,59	455	17,91	1.700	66,93	1.190	46,85
700	27,56	490	19,29	1.800	70,87	1.260	49,61
750	29,53	525	20,67	1.900	74,80	1.330	52,36
800	31,50	560	22,05	2.000	78,74	1.400	55,12
850	33,46	595	23,43	2.100	82,68	1.470	57,87
900	35,43	630	24,80	2.200	86,61	1.540	60,63
950	37,40	665	26,18	2.300	90,55	1.610	63,39
1.000	39,37	700	27,56	2.400	94,49	1.680	66,14
1.100	43,31	770	30,31	2.500	98,43	1.750	68,90
1.200	47,24	840	33,07				

Mindestbestellmenge, Preis und Lieferzeit auf Anfrage

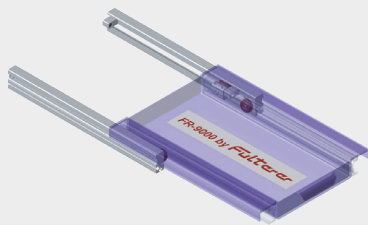
FR 9001 | Aluminiumeinfachauszug



- 1.) Rollenhalter einschieben und mit M6x20 (DIN 7984) befestigen
- 2.) Anschlag mit M6x20 (DIN 7984) befestigen
- 3.) vormontierte ausziehbares Profil von der Rückseite her einschieben
- 4.) Anschlag mit M6x20 (DIN 7984) befestigen

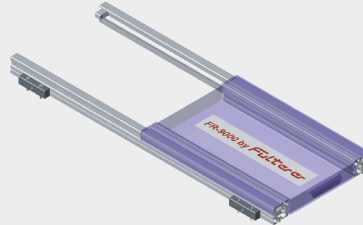
Beispiel FR 9001 Einfachauszug

- 2 Außenprofile mit 4 Anschlägen und 2 Rollenhaltern
- 2 Innenprofile mit 2 Rollenhaltern
- alle Profile haben die gleiche Länge, einseitige Ausziehmöglichkeit



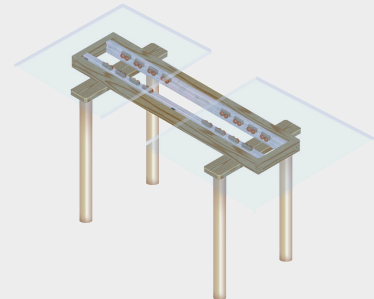
Beispiel FR 9001 Einfachauszug

- 2 Außenprofile mit 4 Anschlägen
- 2 Innenprofile mit 4 Rollenhaltern
- verschieden lange Profile, beidseitige Ausziehmöglichkeit



Beispiel FR 9001 Tischplattenauszug

- 2 Außenprofile mit 6 Anschlägen
- Tischplatte mit paarweise angeordneten Rollenhaltern



Einzelkomponenten für den Selbstbau

Grundprofil

Länge 6.400 mm / 252 in.

Best. Nr.

92014

Bestückungsset für Einfachauszug

2 x Rollenhalter mit toleranzausgleichender Kunststoffrolle (rot), 2 x Rollenhalter mit kunststoffummanteltem Kugellager (weiß), 4 x Anschläge, 16 x Innensechskantschrauben M6x20 / DIN 7984, 24 x Vierkantschrauben M6 / DIN 557

9200

Mindestbestellmenge, Preis und Lieferzeit auf Anfrage

Fulterer